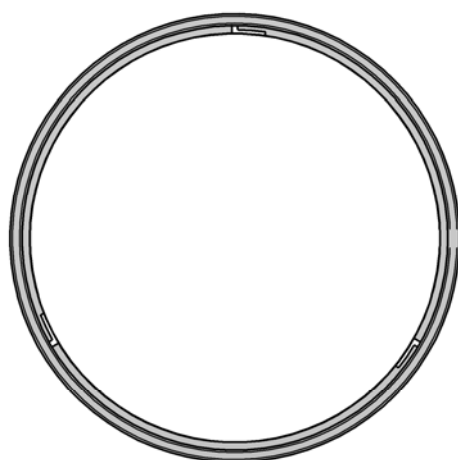


Technische Daten H+M Anbauleuchte Ø 380 mm



•
80
•

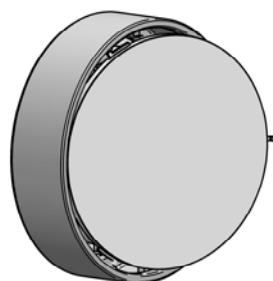
• Ø380 •

Material:	Aluminium
Abschirmung:	Polycarbonat mit umlaufender Schattenfuge, opalisiert
Montage:	Wand- oder Deckenmontage Bei Wandmontage wird die Abschirmung mit zwei Federn befestigt. Den unten spezifizierten Zuschlag bitte wählen.
Anschluss:	Verdrahtung in Anschlussbox mit 5-poliger Klemme, 2 x 2,5 mm ² , max. 2 Stck. Kabel, 5 x 1,5 mm ²
Schutzart:	IP 20 · Klasse I
Gewicht:	2,1 kg
Für Leuchtstofflampe:	40 W T-R16 · 2GX13 (Osram Lumilux zirkulär T5 FC)
EVG	5703646 22071 3 Seidenmatt weiss 5703646 22073 7 Seidenmatt schwarz 5703646 22079 9 Alu-lackiert
Betriebswirkungsgrad:	54%
Zuschlag:	5703646 23970 8 Dimmbares EVG
	55 W T-R16 · 2GX13 (Osram Lumilux zirkulär T5 FC)
	5703646 22171 0 Seidenmatt weiss 5703646 22173 4 Seidenmatt schwarz 5703646 22179 6 Alu-lackiert
Zuschlag:	5703646 23980 7 Dimmbares EVG
Bei Wandmontage:	5703646 20400 1 Halter für Abschirmung

Wandmontage H+M 22071-22079



1. Leuchte and Wand oder Wanddose montieren. Die beiden Federn für Festhalten der Abschirmung senkrecht positionieren. Siehe Fig. 1.



2. Die Abschirmung mit zwei Zapfen einsetzen (Fig. 2). Bitte beachten dass die Abschirmung von dem obigen Feder gehalten wird.



3. Die Abschirmung mit dem dritten Zapfen festmachen - Fig. 3.